

Credit Life.
Kredietbeschermmer.

Informatie voor het intermediair



Samen. Sterk.
Zekerheid.

Credit Life.

Kredietbeschermer.

Wanneer uw cliënt niet meer kan werken vanwege arbeidsongeschiktheid, werkloos wordt of overlijdt dan vergoedt de Credit Life Kredietbeschermer de lasten van het krediet van uw cliënt.

De Kredietbeschermer van Credit Life:

- Keert bij arbeidsongeschiktheid en werkloosheid maandelijks het verzekerd bedrag uit. Hiermee kunnen de maandlasten van het krediet (gedeeltelijk) worden betaald.
- Keert bij overlijden een eenmalig verzekerd bedrag uit. Hiermee kan het krediet (gedeeltelijk) worden afgelost.
- Heeft de mogelijkheid om de dekkingen arbeidsongeschiktheid en overlijden onafhankelijk van elkaar te sluiten (de dekking werkloosheid is alleen in combinatie met de dekking arbeidsongeschiktheid te sluiten).

Productinformatie

Verzekeraar	Credit Life, handelsnaam van: <ul style="list-style-type: none">• RheinLand Versicherungs AG (verzekeraar voor de dekkingen arbeidsongeschiktheid en werkloosheid)• Credit Life AG (verzekeraar voor de dekking overlijden)
Verzekerden	Werknemers en zelfstandigen, wonend in Nederland, met een krediet. Voor werknemers zijn alle dekkingen mogelijk. Voor zelfstandigen en Directeur Groot Aandeelhouders (DGA) is alleen de dekking overlijden mogelijk.
Leeftijd bij aanvang	Minimaal 18 jaar en maximaal 60 jaar.
Verzekeringsduur	Minimaal 1 jaar, maximaal 15 jaar.
Opzegging	Maandelijks
Voorlopige dekking	Geen
Fiscaal	Netto. De premie is niet aftrekbaar en de uitkering is onbelast.
Premievrijstelling	Er is geen premievrijstelling bij arbeidsongeschiktheid of werkloosheid.

Dekking Arbeidsongeschiktheid

Definitie arbeidsongeschiktheid	Er is sprake van arbeidsongeschikt volgens deze verzekering als de verzekerde: <ul style="list-style-type: none">• in het eerste jaar minimaal 80% arbeidsongeschikt is;• vanaf het tweede jaar minimaal 35% arbeidsongeschikt is. In de eerste twee jaar stelt de Arbodienst of een integratiebedrijf het percentage arbeidsongeschiktheid vast en vanaf het derde jaar het UWV.
Verzekerd bedrag	Minimaal € 50 en maximaal € 2.000 per maand, maar niet hoger dan de maandlast van het krediet. Maandlast doorlopend krediet wordt hierbij bepaald op 2% van de kredietlimiet.
Uitkeringsduur	Doorlopen krediet: maximaal 60 maanden Aflopend krediet: maximaal 120 maanden De uitkering stopt in ieder geval als het saldo van het krediet € 0 is, of als de einddatum van de verzekering is bereikt.
Eigen risico	30 of 365 dagen (keuze)
Hoogte uitkering	Het volledige verzekerd maandbedrag, maar bij een aflopend krediet nooit meer dan de maandlast.
Maximaal aantal claims	Geen maximum
Eerste melding ziekte	Binnen 30 dagen na de eerste ziektedag.
Uitsluitingen	In de volgende situaties is er geen dekking: <ul style="list-style-type: none">• Arbeidsongeschiktheid als gevolg van een ziekte in de eerste 3 maanden na ingangsdatum;• Arbeidsongeschiktheid als gevolg van een aandoening, ziekte en/of klacht die verzekerde had binnen 24 maanden voor de ingangsdatum;• Als de verzekerde bij aanvang van de verzekering een BMI > 35 heeft.
Dienstverband	Tenminste 16 uur per week werkzaam op basis van een arbeidsovereenkomst of aanstelling in Nederland.

Dekking Werkloosheid

Definitie werkloosheid	Volledige werkloosheid volgens het UWV.
Optioneel	Dekking werkloosheid is optioneel (alleen samen met arbeidsongeschiktheid). Op de polis staat of voor deze dekking is gekozen.
Verzekerd bedrag	Gelijk aan het verzekerd bedrag bij arbeidsongeschiktheid.
Uitkeringsduur	Er wordt maximaal 12 maanden uitgekeerd. De uitkering stopt in ieder geval als het saldo van het krediet € 0 is of als de einddatum van de verzekering is bereikt. Of als de werkloosheidsuitkering van het UWV stopt.
Eigen risico	Niet van toepassing.
Hoogte uitkering	Het volledige verzekerd maandbedrag, maar bij een aflopend krediet nooit meer dan de maandlast.
Maximaal aantal claims	Geen maximum.
Eerste melding werkloosheid	Schriftelijk binnen 1 maand na de eerste dag van werkloosheid.

Uitsluitingen	<p>In de volgende situaties is er geen dekking:</p> <ul style="list-style-type: none"> • Bekendheid met het ontslag voordat de verzekering in gaat; • Werkloosheid binnen 6 maanden na de ingangsdatum; • Het niet verlengen van een contract voor bepaalde tijd; • Werkloosheid als gevolg van een terugkerend feit of seizoensgebonden werkvermindering (seizoensarbeid); • Aanvraag faillissement/uitstel van betaling of aankondiging reorganisatie, voor of binnen 6 maanden na ingangsdatum.
Dienstverband	<p>Tot de laatste dag voordat de werkloos ontstond:</p> <ul style="list-style-type: none"> • Heeft aanvrager minimaal 6 maanden aaneengesloten gewerkt; • Is aanvrager tenminste 16 uur per week in dienst is geweest op basis van een contract en kreeg daarvoor betaald; • Heeft aanvrager in Nederland gewerkt. Of aanvrager werkt in het buitenland. Dit is doorgegeven en de verzekeraar heeft dit geaccepteerd; • Is aanvrager niet arbeidsongeschikt.

Dekking Overlijden

Definitie overlijden	Overlijden gedurende de looptijd van de verzekering.
Optioneel	Dekking overlijden is optioneel. Op de polis staat of voor deze dekking is gekozen.
Verzekerd bedrag	<p>Minimaal € 2.500,- en maximaal € 75.000,-.</p> <p>Aflopend krediet: annuitair dalend tegen het rentepercentage van het krediet.</p> <p>Doorlopend krediet: gelijkblijvend.</p>
Hoogte uitkering	Restantschuld van het krediet minus het bedrag dat door de financieringsmaatschappij wordt kwijtgescholden, maar nooit meer dan het verzekerd bedrag.
Uitsluitingen	<p>In de volgende situaties is er geen dekking:</p> <ul style="list-style-type: none"> • Overlijden als gevolg van een poging tot zelfmoord is uitgesloten van dekking, als dit gebeurt binnen twee jaar na de ingangsdatum; • Overlijden als gevolg van een aandoening, ziekte en/of klacht die verzekerde had binnen 24 maanden voor de ingangsdatum; • Als de verzekerde bij aanvang van de verzekering een BMI > 35 heeft.

Aanvragen en Acceptatie

Offertes en aanvragen	Premieberekening, offertes maken en aanvragen indienen kan digitaal via MAEX. De aanvragen worden door Credit Life direct geautomatiseerd verwerkt.
Digitaal aanvraagtraject	Het aanvraagtraject kent de volgende stappen: Stap 1: Voer een aanvraag op in Maex. Stap 2: Print het bijbehorende aanvraagformulier uit. Stap 3: Laat het aanvraagformulier ondertekenen door de verzekerde(n). Het ondertekende aanvraagformulier dient u te bewaren. Stap 4: Completeer de aanvraaggegevens in Maex en klik op de knop 'Aanvraag verzenden'. Let op: de digitale aanvraag kan alleen verstuurd worden als alle verplichte informatie is ingevuld. U krijgt een foutmelding als dit niet het geval is. Stap 5: De aanvraag wordt digitaal verzonden naar Credit Life, waar deze direct na ontvangst wordt verwerkt tot een polis.
Medische keuring	Geen
Acceptatie en clausules	Acceptatie op grond van de verklaringen die de verzekerde aflegt door ondertekening van het aanvraagformulier. Clausules zijn niet van toepassing.
Polisdocumenten	Credit Life stuurt een geautomatiseerde e-mail naar de tussenpersoon zodra de polis is opgemaakt met daarbij het polisblad en de voorwaarden. De tussenpersoon stuurt de polis en de voorwaarden door naar de verzekerde.

Premiebetaling

Incasso premie	Betaling per maand door middel van automatisch incasso. De incasso wordt 2 werkdagen voor de ingangsdatum aangeboden aan de bank.
Incassotraject	Indien de incasso na meerdere pogingen niet is geslaagd, ontvangt u hiervan na 30 dagen bericht. U heeft dan nog 7 dagen de tijd om in overleg te treden met uw cliënt alvorens de polis zal worden geroyeerd.

Claims

Indienen claim voor arbeidsongeschiktheid of werkloosheid	Melding van een arbeidsongeschiktheids- of werkloosheidsclaim wordt per e-mail of telefonisch gedaan bij Credit Life. Na akkoord zullen de uitkeringen rechtstreeks worden gedaan aan de verzekerde.
Melden overlijden	Overlijden van een verzekerde wordt per e-mail of telefonisch gemeld bij Credit Life. Na akkoord zal de uitkering rechtstreeks worden gedaan aan de begunstigde(n).

Communicatie

Contactgegevens	Credit Life Postbus 75916, 1070 AX Amsterdam Telefoon: 020 - 426 60 00 E-mail: administratie@creditlife.nl
Communicatie intermediair	Het intermediair ontvangt per e-mail een kopie van de communicatie tussen Credit Life en de verzekerden.
Communicatie verzekerde	De verzekerde ontvangt polisblad en betalingsherinnering(en) rechtstreeks per e-mail.
Melden claim	Een schade kan worden gemeld bij Credit Life. Na akkoord zullen de uitkeringen rechtstreeks worden gedaan aan de verzekerde.

Distributie

Distributie	Deze verzekering kan alleen worden afgesloten via het professioneel intermediair, dat beschikt over een samenwerkingsovereenkomst met Credit Life.
Aanstelling	Een rechtstreekse aanstelling kan worden aangevraagd bij Credit Life.
Benodigde vergunning	De verzekering mag worden gesloten met de vergunning WFT Consumptief Krediet, als dit gebeurt in relatie met het afsluiten van een krediet.
Portefeuillerecht	Dit ligt bij het intermediair.

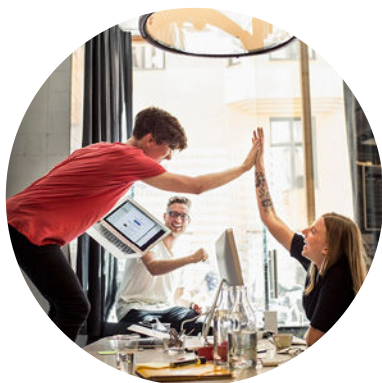
Adviestool

Maex	Het adviespakket Maex, voor kredieten en kredietbescherming, kan gebruikt worden voor het geven van een advies, het berekenen van premie, het maken van offertes en het doen van aanvragen van de Credit Life Kredietbeschermer.
-------------	--

Credit Life.

Credit Life is een verzekeraar die mensen de zekerheid biedt dat zij bij ziekte, werkloosheid of overlijden aan hun langlopende financiële verplichtingen kunnen blijven voldoen. Als verzekeraar en administrateur in één bieden wij verzekeringsoplossingen op maat en ontwikkelen oplossingen die zijn toegesneden op het businessmodel van onze partners.

Wij werken voor onze partners en verzekerden met als motto: *'Samen Sterk voor Zekerheid'*



Samen.

Samen - omdat we door de bundeling van een ervaren administrateur en verzekeraar het beste van twee werelden bij elkaar brengen. De lijnen met het intermediair en onze verzekerden zijn kort, zodat we snel en efficiënt op vragen uit de markt kunnen reageren.

Samen met onze partners ontwikkelen we nieuwe producten en bovenal systeemoplossingen die de werkdruk van onze partners verminderen. Zo kunnen we samen **consumenten nog beter helpen bij het kiezen van de voor hen beste verzekeringsoplossingen**. "Alleen ga je sneller, maar samen komen we verder!"

Sterk.

Sterk - omdat Credit Life als verzekeraar beschikt over een **sterke financiële positie** en een transparante organisatiestructuur, en al jarenlang een solide A+ rating heeft. Credit Life **loopt voorop in digitalisering**. Daarnaast biedt Credit Life, als **marktleider** van onder andere woonlastenverzekeringen, een directe samenwerking met haar partners aan. Hierdoor is er voor onze partners en hun klanten rechtstreeks contact met Credit Life in geval van onder andere training, schade, medische acceptatie en polisadministratie. Sterk betekent voor ons: korte lijnen en transparante samenwerking.



Zekerheid.

Zekerheid - dat is wat onze partners hun klanten willen bieden wanneer die een langlopende financiële verplichting zoals een hypotheek aangaan. Onze partners en hun klanten moeten er ook op kunnen vertrouwen dat risico's als overlijden, ziekte, ongeval en werkloosheid over een lange periode – soms wel meer dan dertig jaar – verzekerd zijn en blijven. Met een geschiedenis die teruggaat tot 1880 biedt Credit Life zekerheid en betrouwbaarheid. Credit Life staat onder toezicht van de Autoriteit Financiële Markten (AFM) en is aangesloten bij KiFiD, het Klachteninstituut Financiële Dienstverlening.

Credit Life

Prof. J.H. Bavincklaan 2
1183 AT Amstelveen

Telefoon: 020 - 426 60 00

E-mail: administratie@creditlife.nl

Website: www.creditlife.nl